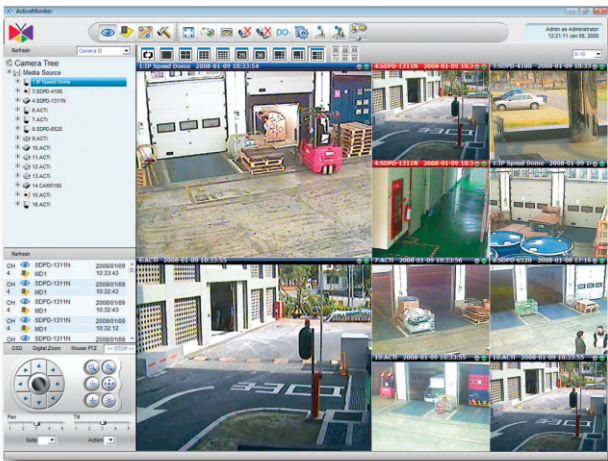




ACTi NVR v2.2

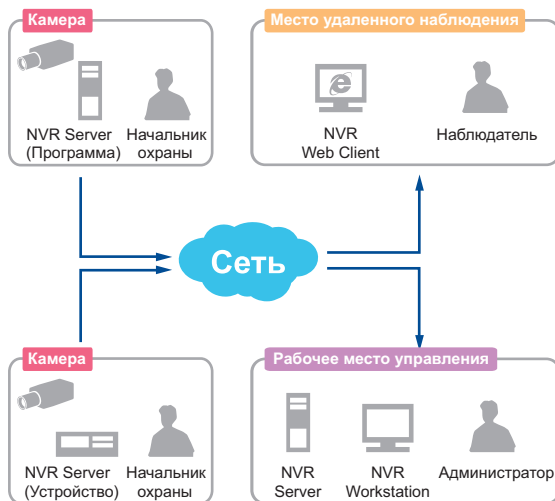
ACTi NVR v2.2



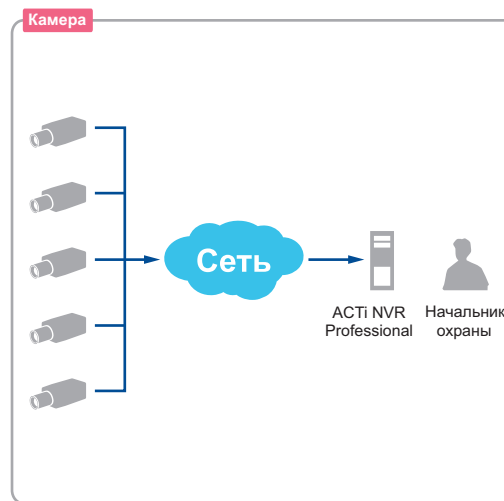
- Поддержка нескольких удаленных рабочих мест наблюдения (доступно только в Enterprise версии)
- Управление до 64 камерами
- Поддержка 1, 4, 6, 8, 9, 10, 16, 25, 36, 49, 64 окон разметки экрана дисплея
- Поддержка форматов высокого разрешения MPEG-4 / H.264 / MJPEG
- Настраиваемый пользовательский интерфейс
- Многоканальное наблюдение в полноэкранном режиме
- Поддержка различной частоты кадров при наблюдении и записи
- Цифровое масштабирование при наблюдении и воспроизведении
- Запись: непрерывная, по расписанию, по датчику движения, по сигналу тревоги
- Поддержка событий: датчик движения и сигналы от внешних цифровых устройств
- Видеозапись до 30 сек предшествующих событию
- Расширяемые PTZ команды
- Поиск видеозаписей по дате, времени и событию
- 4 канальное синхронное воспроизведение
- Управление картами

ТИПОВЫЕ РЕШЕНИЯ

NVR Enterprise



NVR Professional



ПРИЛОЖЕНИЯ



Утилиты управления

IP Utility	Поиск, управление устройствами, обновление ПО, сохр./восстановление конфигурации
Snapshot Utility	Создание снимка экрана в JPEG формате и отправка его по E-mail или FTP
Archive Player	Просмотр данных из архива с панелью функций воспроизведения и снимка экрана
Media Converter	Конвертирование записанных данных из архива в AVI формат
Backup Wizard	Сохранение и восстановление конфигурации NVR



Утилиты удаленного доступа

Streaming Explorer	Веб приложение для дистанционного управления
--------------------	--



Утилиты диагностики

Camera Doctor	Средство диагностики устройства и отладки программно-аппаратного обеспечения
AP Doctor	Средство диагностики NVR и отладки прикладного ПО

СПЕЦИФИКАЦИЯ

		NVR Enterprise	NVR Professional	
Системные требования	Оборудование	для 16 камер: процессор Intel Core 2 Duo 2.4GHz, память 4 GB, 250 GB HDD, сетевая карта Gigabit Ethernet для 32 камер: процессор Intel Core 2 Duo 2.67GHz, память 4 GB, 250 GB HDD, сетевая карта Gigabit Ethernet для 48 камер: процессор Intel Core 2 Quad 2.67GHz, память 4 GB, 250 GB HDD, сетевая карта Gigabit Ethernet для 64 камер: процессор Intel Core 2 Quad 2.67GHz, память 4 GB, 250 GB HDD, сетевая карта Gigabit Ethernet		
	Видеокарта	ATI Radeon 1950, nVidia GeForce 8600GT		
	Операционная система	Windows XP Professional, Windows 2003, WSS 2003, Windows Vista (Business или Enterprise Edition)		
	Веб браузер	Microsoft Internet Explorer v.6.0, v.7.0	нет	
Параметры системы	Формат	MPEG-4 / H.264 / MJPEG		
	Разрешение	Мегапиксельное / D1 / CIF / QCIF		
	Бесплатное ПО	для систем до 16 камер	для систем до 64 камер	
	Максимум число камер	64		
	Поддержка CMS *	Поддержка ACTi CMS	нет	
Наблюдение	Разметка экрана дисплея	поддержка 1, 4, 6, 8, 9, 10, 16, 25, 36, 49, 64 окон		
	Запись и снимок экрана	Поддержка записи видео вручную "на лету" и сохранение на сервере NVR. Позже файл такой записи может быть найден		
	Древовидное меню	Пользователь может "перетаскать" источник видео в окно просмотра (функция drag-and-drop)		
	Снимок экрана	Создается изображение копии экрана, которое позже может быть найдено по индексу события		
	Масштабирование	Пользователь может изменять размер изображения в окне видео с помощью колеса прокрутки мыши		
	Режим патрулирования	Доступно переключение и отображение каждого окна просмотра. Доступны также предустановки режима патрулирования		
	Двухканальное аудио	Поддержка двухканального аудио. Пользователь может вести разговор и вещание одновременно		
	Управление экранами	Установка типовых экранов просмотра для группирования камер. Доступен полноэкранный режим		
	Запись	Запись по расписанию	Запись видео по расписанию, установленному пользователем	
		Запись по событию	Запись видео по сигналу от внешнего цифрового устройства или от датчика движения	
Запись пред-события		Пользователь определяет период времени записи предшествующего событию		
Запись пост-события		Пользователь определяет период времени записи после того как событие произошло		
Воспроизведение	Режимы воспроизведения	Воспроизведение, Пауза, Стоп, Перемотка, Покадровое воспроизведение и т.д.		
	Синхронное воспроизведение	Одновременное 4 канальное синхронное воспроизведение		
	Создание снимка экрана	Создается изображение копии экрана, которое позже может быть найдено по индексу события		
	Цифровое масштабирование	Пользователь может изменять размер изображения в окне видео с помощью колеса прокрутки мыши		
	Экспорт видео	Экспорт части видеозаписи в AVI формат		
Поиск	Поиск видео по времени	Поиск видеозаписи по дате, времени или номеру канала		
	Поиск событий	Поиск событий от датчика движения, внешних устройств, снимков экрана по дате, времени или номеру канала		
	Панель поиска	Видеозаписи и события отображаются с временной меткой, кликнув по которой можно воспроизвести запись из архива		
	Просмотр снимков экрана	Снимки экрана отображаются в виде миниатюрных эскизов и доступны для просмотра		
PTZ управление	PTZ управление	Управление поворотом, наклоном, масштабированием изображения с контролем скорости для поворотных камер		
	Поддерживаемые протоколы	Поддержка протоколов Pelco-P, Pelco-D, Lilin, Dynacolor, Samsung, Kampro, Sony VISCA, Panasonic		
	Предустановки	Переход, установка, удаление предустановок и патрулирование по предустановкам		
Обработка событий	Поддержка USB джойстика	Поддержка джойстика, подключенного к USB порту PC для управления поворотными камерами	нет	
	Типы событий	Срабатка датчика движения, сигнал тревоги, потеря видеосигнала, потеря сетевого соединения		
	Триггер события	Переключение цифрового выхода, если событие произошло (сигнал от внешних цифровых устройств или от датчика движения)		
	Окно активности	Автоматическое переключение и отображение в активном окне видео с канала, в котором произошло событие		
	Всплывающее окно	Возможность настройки всплывающего окна просмотра видео с канала, в котором произошло событие. Всплывающее окно будет отключено, если идет перерыв в работе или оператор нажмет кнопку "Dismiss"		
	Уведомление по E-mail / FTP	Возможность получения уведомления по E-mail / FTP с приложением снимка экрана		
	Проигрывание аудио файла	Возможность проигрывания аудио файла пользователя или системный звук		
	Предустановки PTZ	Если событие произошло, то активируются предустановки PTZ		
	Выполнение команд	Если событие произошло, то будут выполняться команды, определенные пользователем		
	Планирование событий *	Пользователь может запланировать какие операции будут выполняться по событию. Например, генерация JPEG снимка экрана и отправка его по FTP на сайт		
Карты	Управление картами	Конфигурирование и управление картами		
	Мониторинг карт	Выдается сигнал тревоги, если событие происходит на определенной камере в карте		
	Карты туров	Карты могут патрулироваться и отображаться друг за другом с пользовательскими установками по времени		
Функции Веб клиента	Удаленный просмотр	Предварительный просмотр через Веб браузер	нет	
	Удаленное воспроизведение	Поиск и воспроизведение через Веб браузер	нет	
	Удаленный поиск	Поиск определенных событий через Веб браузер	нет	
	Удаленные карты	Просмотр карт через Веб браузер	нет	
Безопасность	Автоматический вход	Автоматический вход в систему и загрузка схемы просмотра		
	Ограничение доступа	Администратор, Пользователь, Гость. Пользователь может добавить новую Группу пользователей для расширенного доступа		
	Доступ к группе камер	Установка прав доступа к группам камер для разных пользователей		
	Доступ к картам	Установка прав доступа к картам для разных пользователей		

* Данная функция будет реализована позже